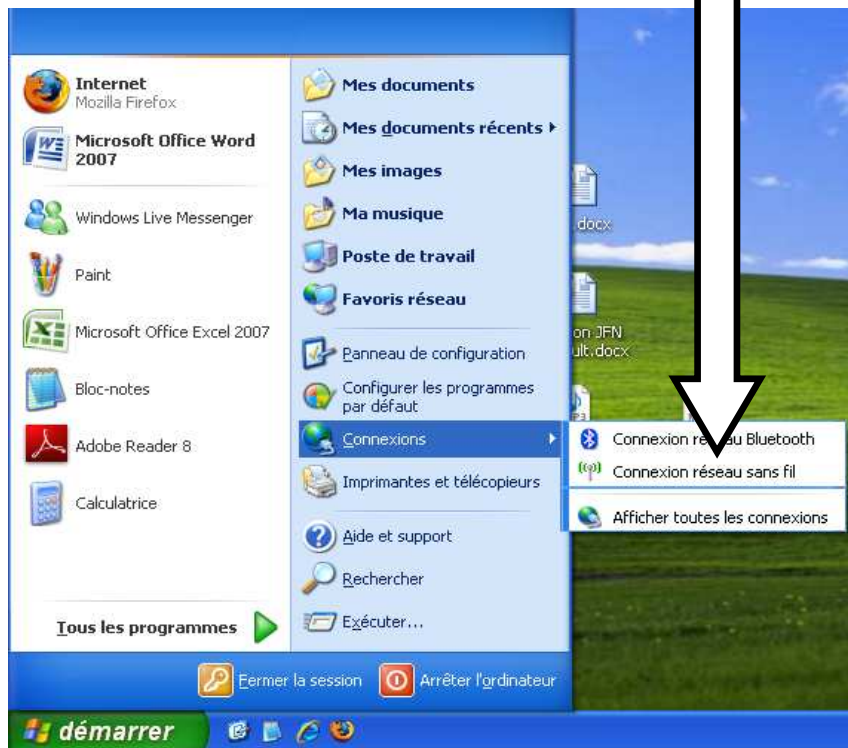
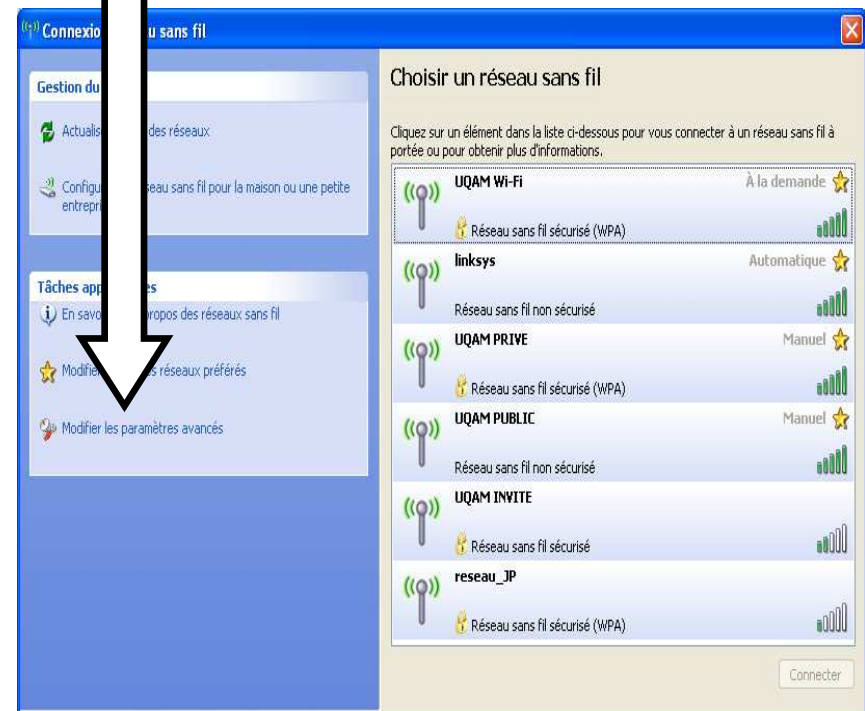


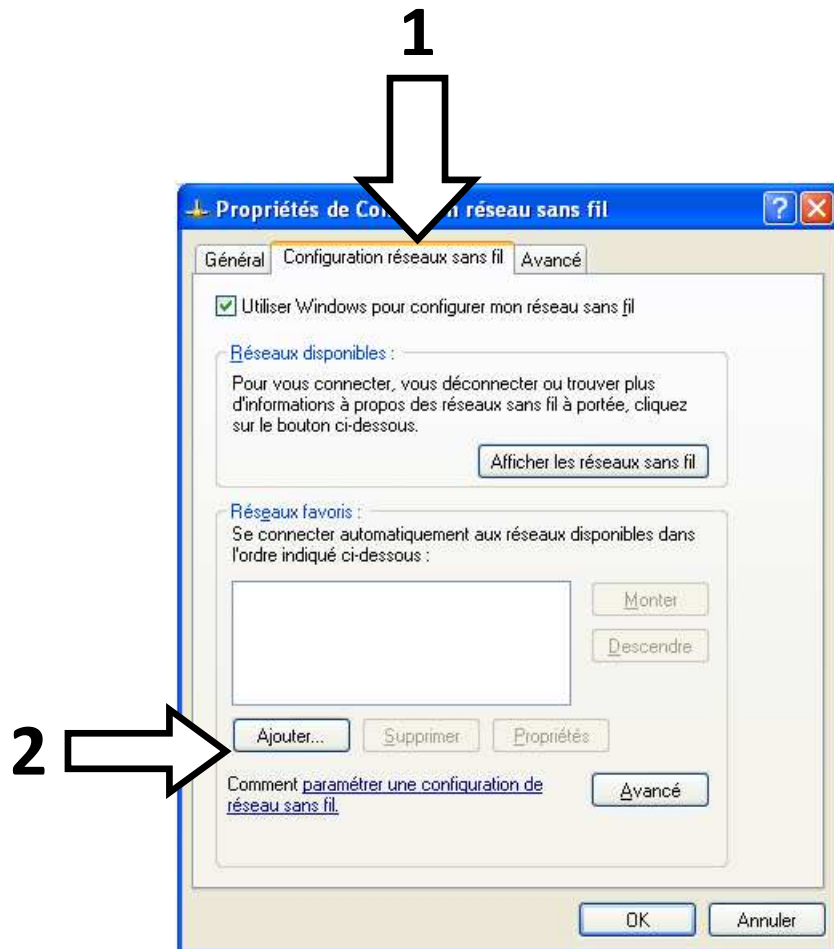
Allez dans **Démarrer, Connexions, Connexion réseau sans fil**



Cliquez sur **Modifier les paramètres avancés**



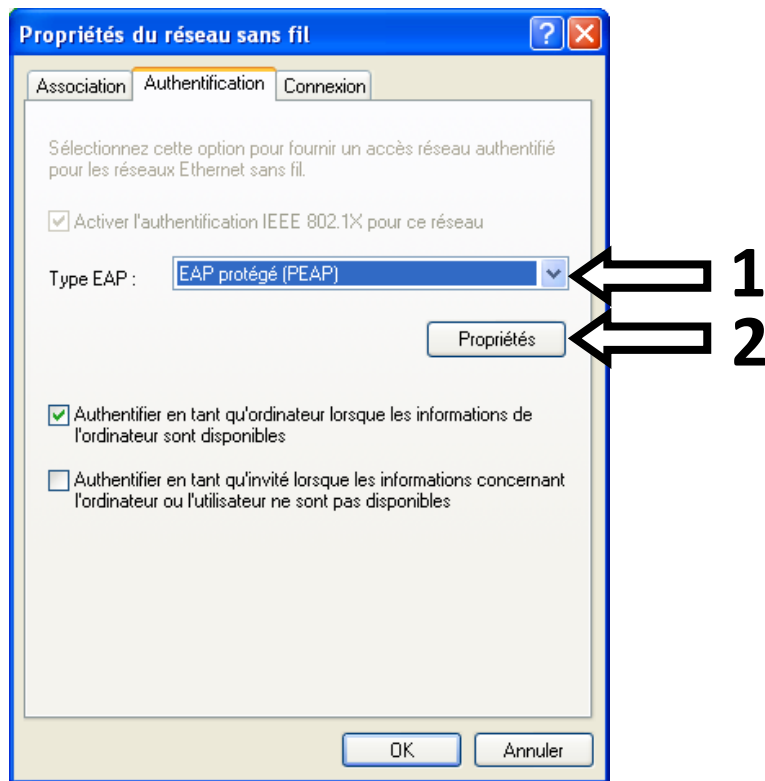
- 1- Sélectionnez l'onglet **Configuration réseaux sans fil**
- 2- Cliquez sur **Ajouter...**



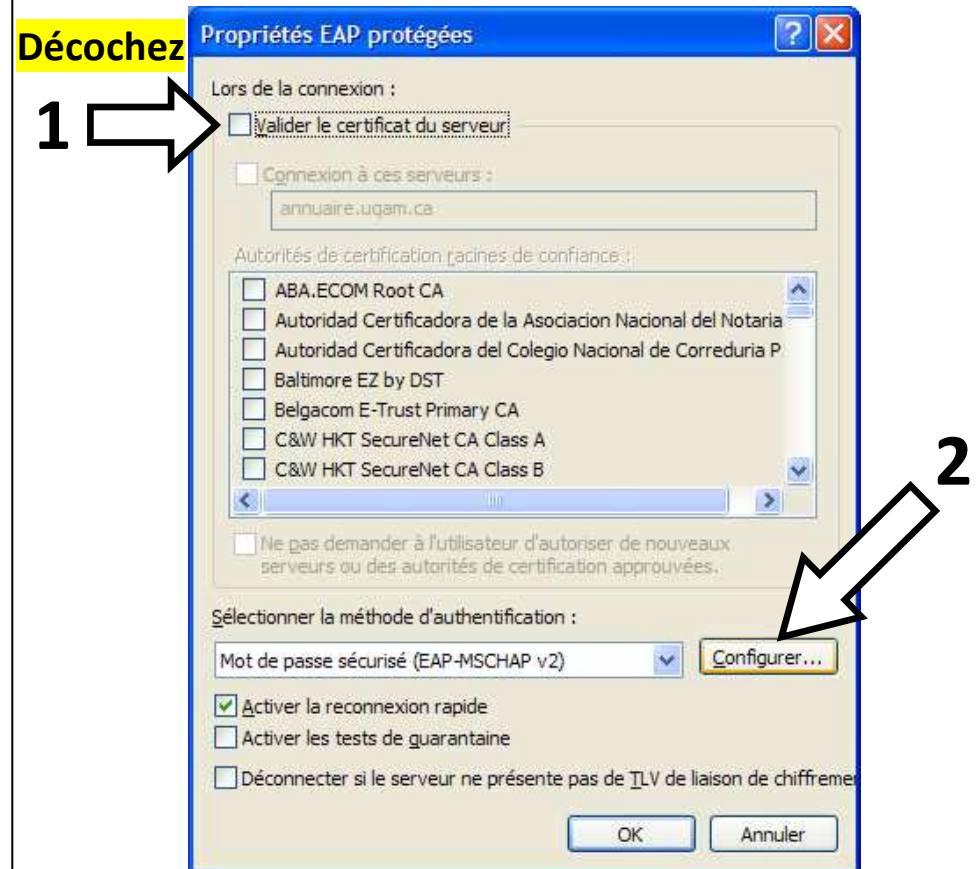
1. Dans **Nom réseau (SSID)**, en respectant les **majuscules**, écrivez : **UQAM Wi-Fi**
2. Dans sélectionnez : **WPA**
3. Dans sélectionnez : **TKIP**
4. Cliquez ensuite sur l'onglet **Authentification**



1. Une fois dans l'onglet **Authentification**, sélectionnez **EAP protégé (PEAP)**
2. Cliquez ensuite sur **Propriétés**

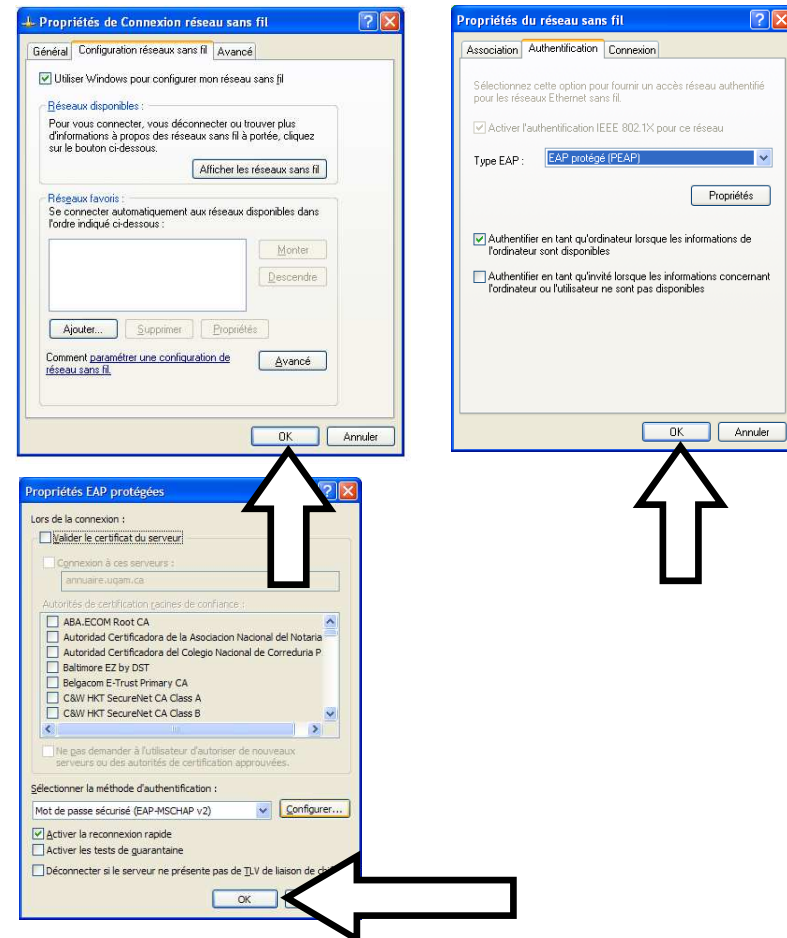


1. Décochez l'option **Valider le certificat du serveur**
2. Cliquez sur **Configurer...**

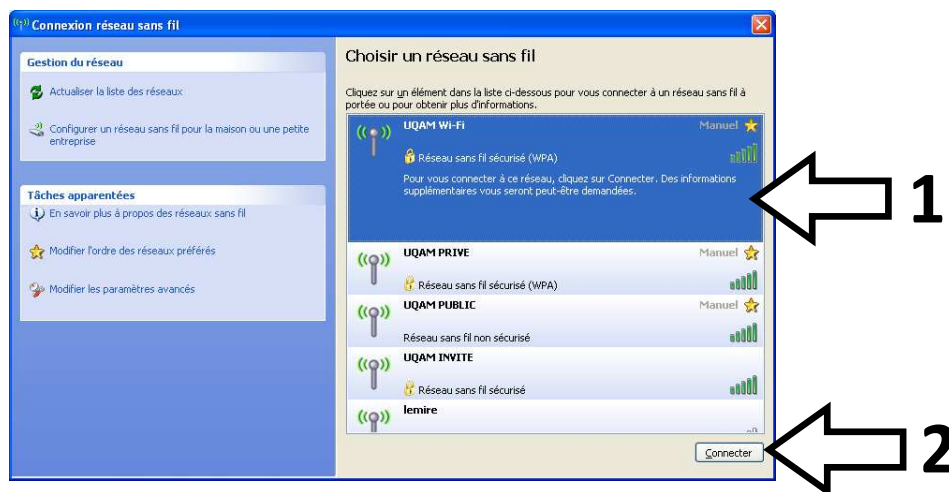


1. Décochez la case ci-dessous
2. Cliquez sur **OK**

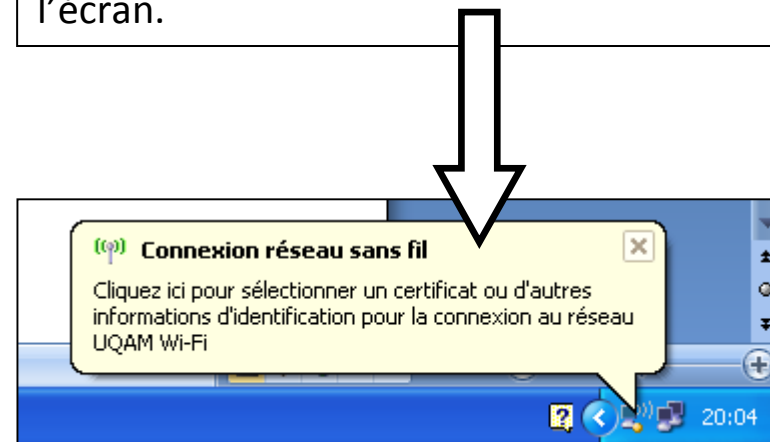
Pour sauvegarder les modifications, cliquez sur les boutons **OK** de toutes les fenêtres qui sont actuellement ouvertes.



- 1- Sélectionnez **UQAM Wi-Fi**
- 2- Cliquez sur le bouton **Connecter**



Ensuite, cliquez sur la bulle qui apparaîtra dans quelques secondes en bas à droite de l'écran.



Une fenêtre d'authentification s'affiche :



Votre Code MS est écrit sur votre **carte étudiante**. Vous l'utilisez aussi pour **Moodle** et dans les **laboratoires informatiques**.

Champ	Etudiant	Employé
1 Nom d'utilisateur	Code d'accès MS	Votre adresse courriel
2 Mot de passe	Trois premières lettres de votre nom de famille en majuscule suivies de votre NIP de 5 chiffres (Par exemple : ABC12345)	Mot de passe du Code d'accès MS.
3 Domaine de connexion	ENS	

La connexion devrait être établie d'ici quelques secondes
Bonne navigation.

La connexion devrait d'établir
d'ici quelques secondes

« Ça ne marche pas »

Vous pouvez vérifier les paramètres de la connexion que vous avez créée en allant dans :

- a) Démarrer
- b) Panneau de configuration
- c) Centre réseau et Partage (via l'affichage par catégorie)
- d) Connexion réseau sans fil
- e) Bouton Afficher les réseaux sans fil
- f) Modifier les paramètres avancés
- g) Onglet Configuration réseau sans fil
- h) Ouvrez ensuite les propriétés du réseau **UQAM Wi-Fi** que vous venez de créer

Liste des erreurs fréquentes

Page 2 : Le nom du réseau **UQAM Wi-Fi** n'est pas écrit correctement : les « i » en minuscule, le reste en majuscule.

Page 3 : vous n'avez pas décoché *Valider le certificat du serveur*.

Page 4 : vous n'avez pas décoché *Utiliser automatiquement mon nom et mon mot de passe Windows*.