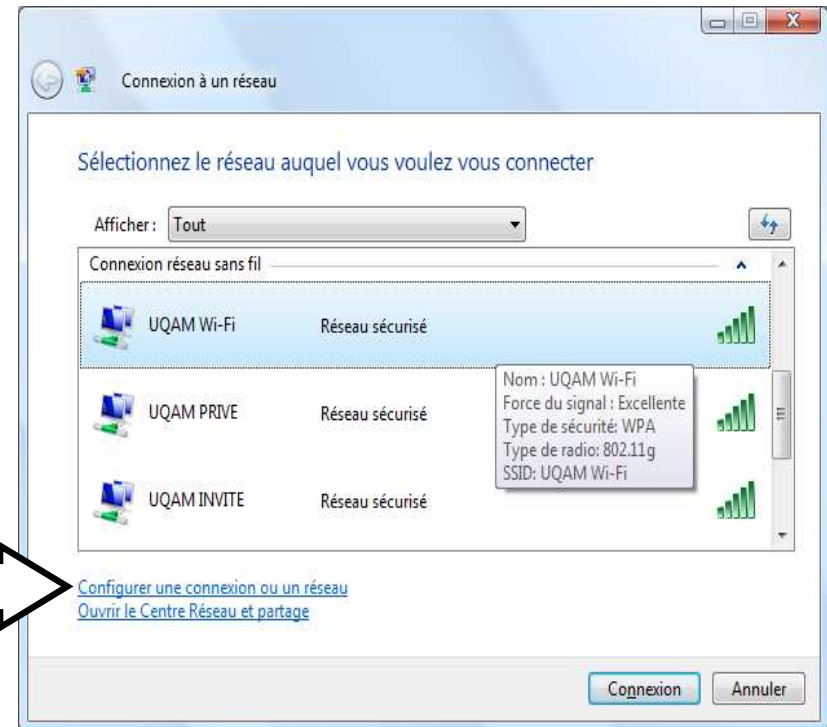


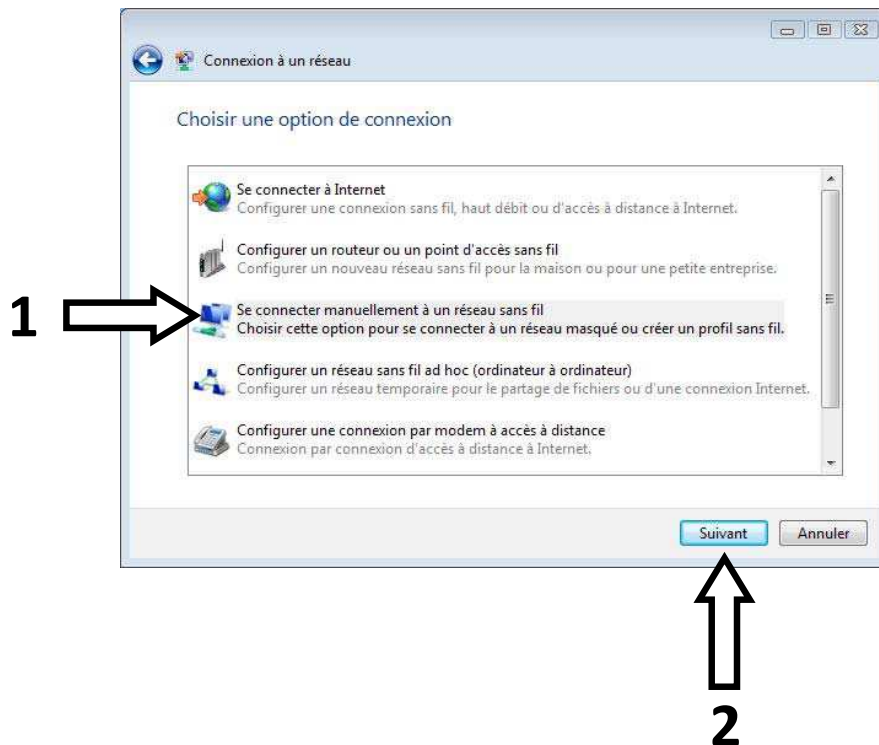
Cliquez sur **Démarrer**, ensuite sur **Connexion**



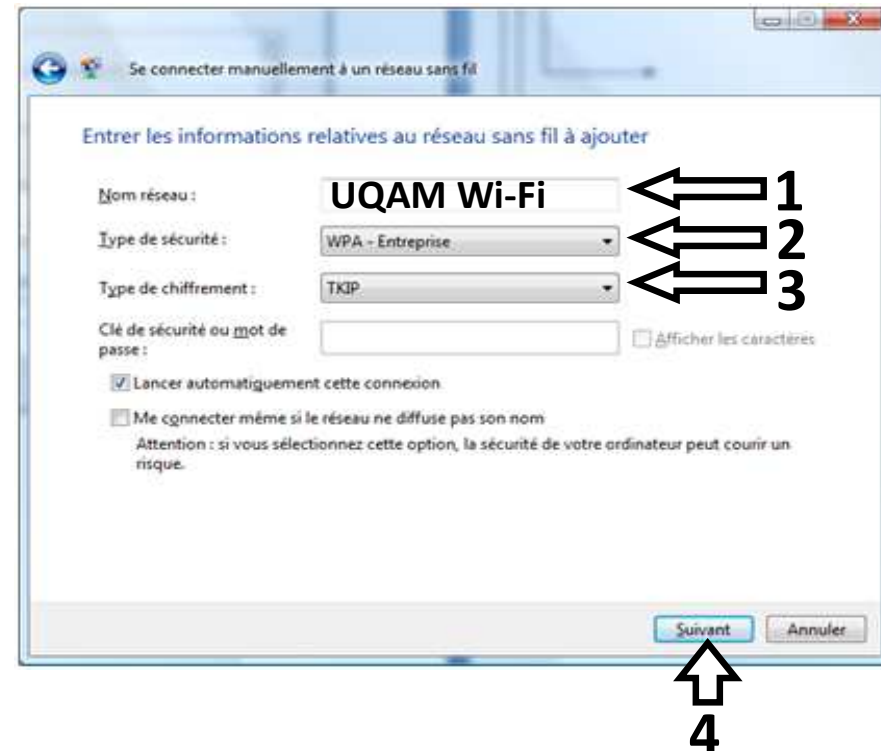
Cliquez sur **Configurer une connexion ou un réseau**



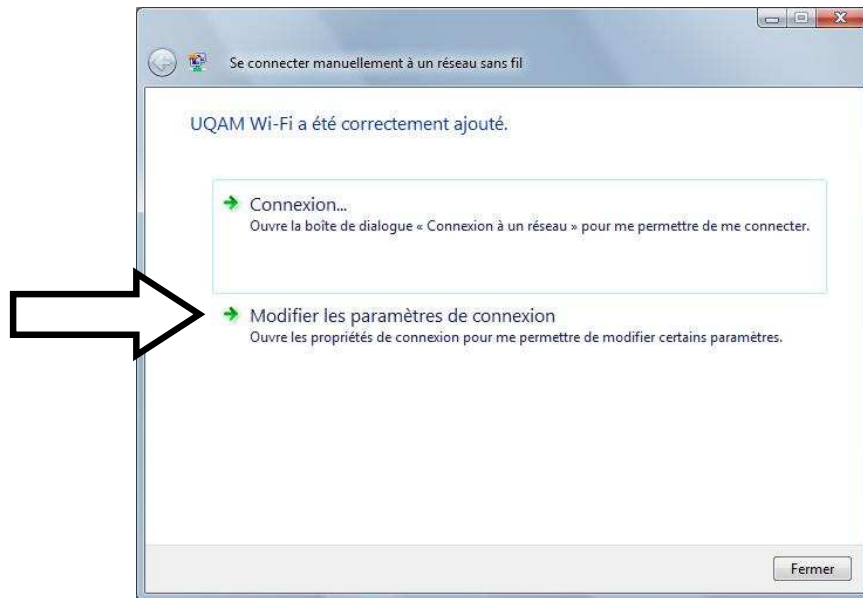
- 1- Cliquez sur **Se connecter manuellement à un réseau sans fil**
- 2- Cliquez sur **Suivant**



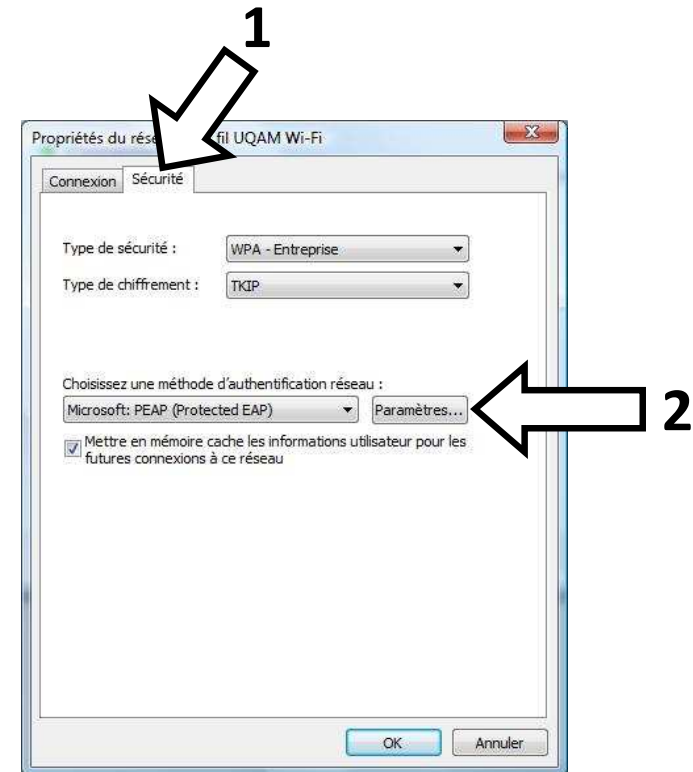
- 1- Dans **Nom du réseau**, en respectant les majuscules et minuscules, écrivez : « **UQAM Wi-Fi** »
- 2- Sélectionnez **WPA-Entreprise**
- 3- Sélectionnez **TKIP**
- 4- Cliquez sur **Suivant**



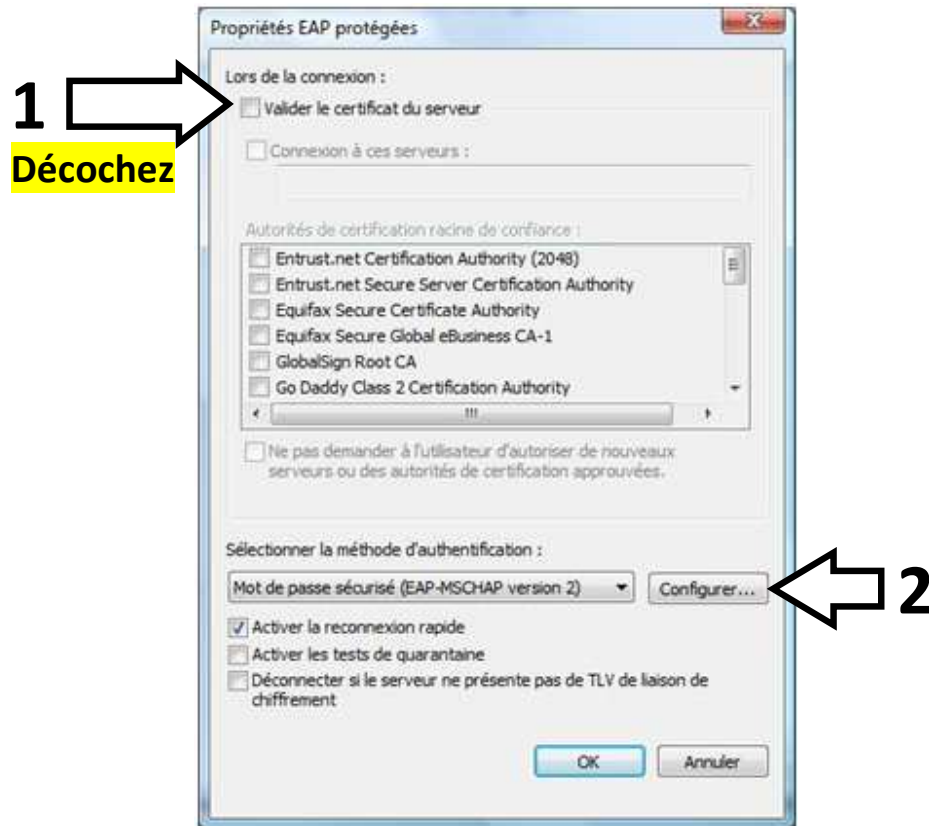
Cliquez sur **Modifier les paramètres de connexion**



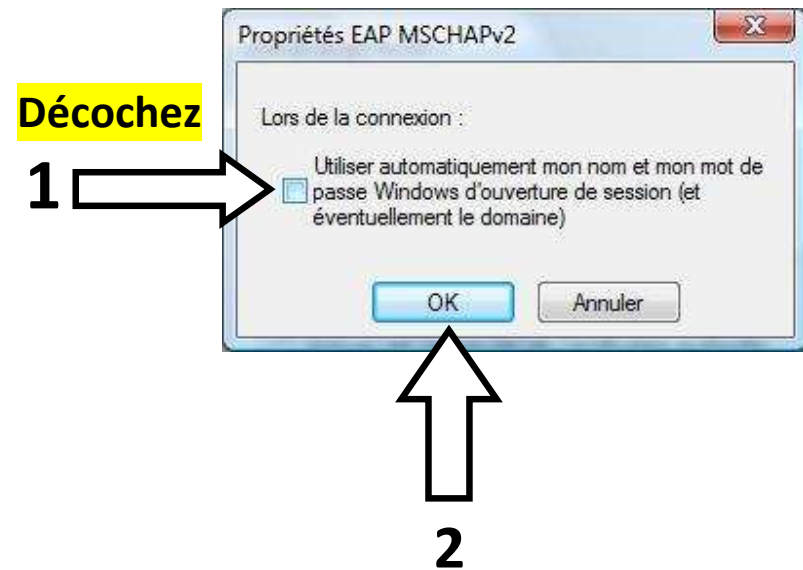
1- Sélectionnez l'onglet **Sécurité**  
2- Cliquez sur **Paramètres...**



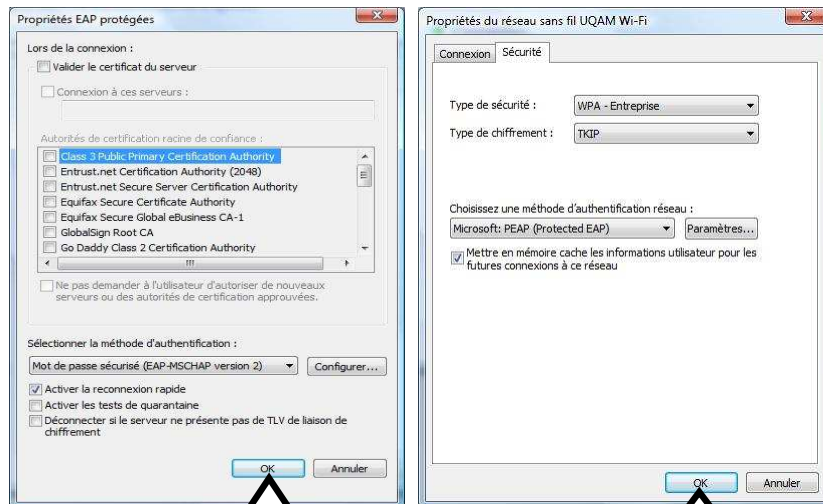
- 1- Décochez **Valider le certificat du serveur**
- 2- Cliquez sur **Configurer...**



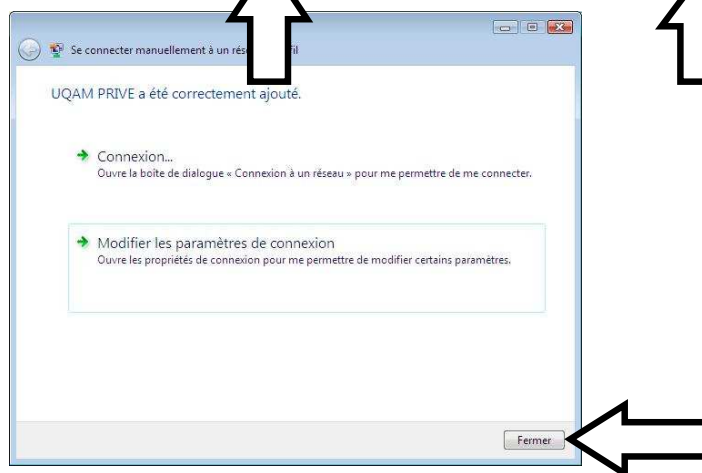
1. Décochez la case ci-dessous
2. Cliquez sur **OK**



Pour sauvegarder les modifications, cliquez sur les boutons **OK** de toutes les fenêtres qui sont actuellement ouvertes.



Ensuite, cliquez sur la bulle qui apparaîtra dans quelques secondes en bas à droite de l'écran.



Une fenêtre d'authentification s'affiche :



Votre Code MS est écrit sur votre **carte étudiante**. Vous l'utilisez aussi pour **Moodle** et dans les **laboratoires informatiques**.

| Champ                       | Etudiant   | Employé                          |
|-----------------------------|--|----------------------------------|
| <b>Nom d'utilisateur</b>    | Code d'accès MS  | Votre adresse courriel           |
| <b>Mot de passe</b>         | Trois premières lettres de votre nom de famille <b>en majuscule</b> suivies de votre NIP de 5 chiffres<br><br>(Par exemple : ABC12345) | Mot de passe du Code d'accès MS. |
| <b>Domaine de connexion</b> | ENS  |                                  |

La connexion devrait être établie d'ici quelques secondes.

Bonne navigation

La connexion devrait d'établir  
d'ici quelques secondes

---

### « Ça ne marche pas »

Vous pouvez vérifier les paramètres de la connexion que vous avez créée en allant dans :

- a) Démarrer
- b) Panneau de configuration
- c) Centre réseau et Partage (via l'affichage par catégorie)
- d) Gérer les réseaux sans fil
- e) Ouvrez ensuite le réseau **UQAM Wi-Fi** que vous venez de créer

### Liste des erreurs fréquentes

**Page 2** : Le nom du réseau **UQAM Wi-Fi** n'est pas écrit correctement : les « i » en minuscule, le reste en majuscule.

**Page 4** : vous n'avez pas décoché *Valider le certificat du serveur*.

**Page 4** : vous n'avez pas décoché *Utiliser automatiquement mon nom et mon mot de passe Windows*.