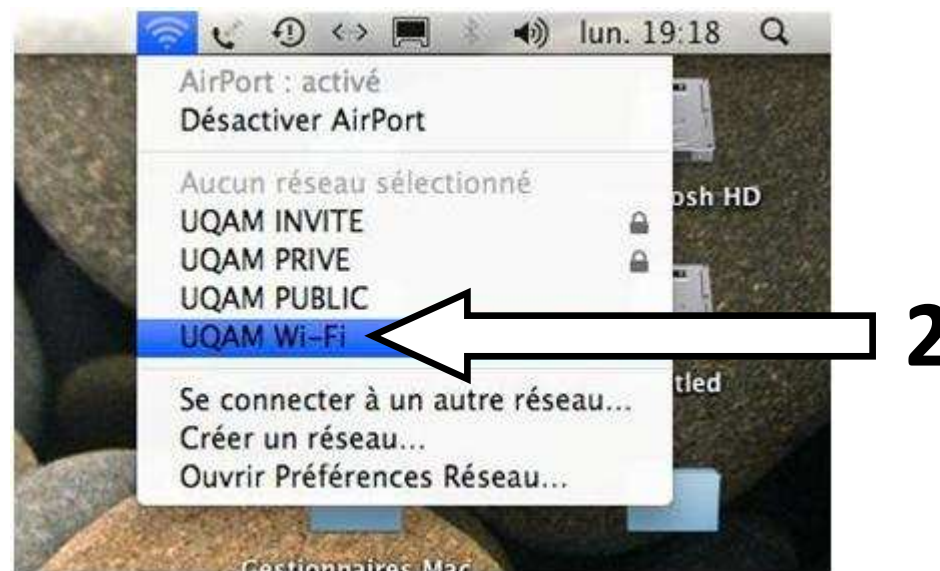


Avez-vous déjà configuré **UQAM Wi-Fi** sur cet ordinateur dans le passé ?
Si **oui**, effectuez la procédure d'effacement des informations à la **dernière page** avant d'effectuer cette procédure.

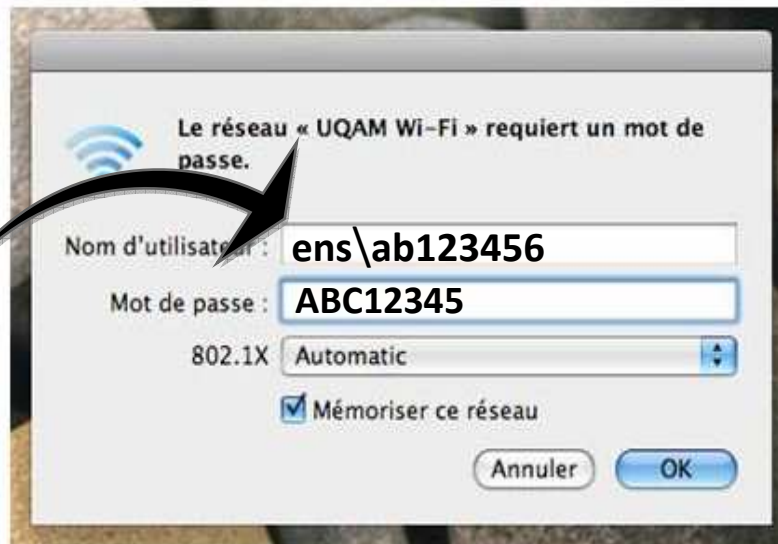
1- Cliquez sur activer **AirPort**



2- Sélectionnez **UQAM Wi-Fi**



Entrez les informations requises en vous référant au tableau ci-dessous.



Votre Code MS est écrit sur votre **carte étudiante**. Vous l'utilisez aussi pour **Moodle** et dans les **laboratoires informatiques**.

Champ	Étudiant	Employé
Nom d'utilisateur	ens\Code MS	Votre adresse courriel
Mot de passe	Trois premières lettres de votre nom de famille en majuscule suivies de votre NIP d'étudiant (Par exemple : ABC12345)	Mot de passe du Code d'accès MS.

Attention, il faut écrire un **backslash** « \ » et non un slash « / »

Comment faire un backslash?

**Shift + **

(Shift et la touche à gauche de 1)

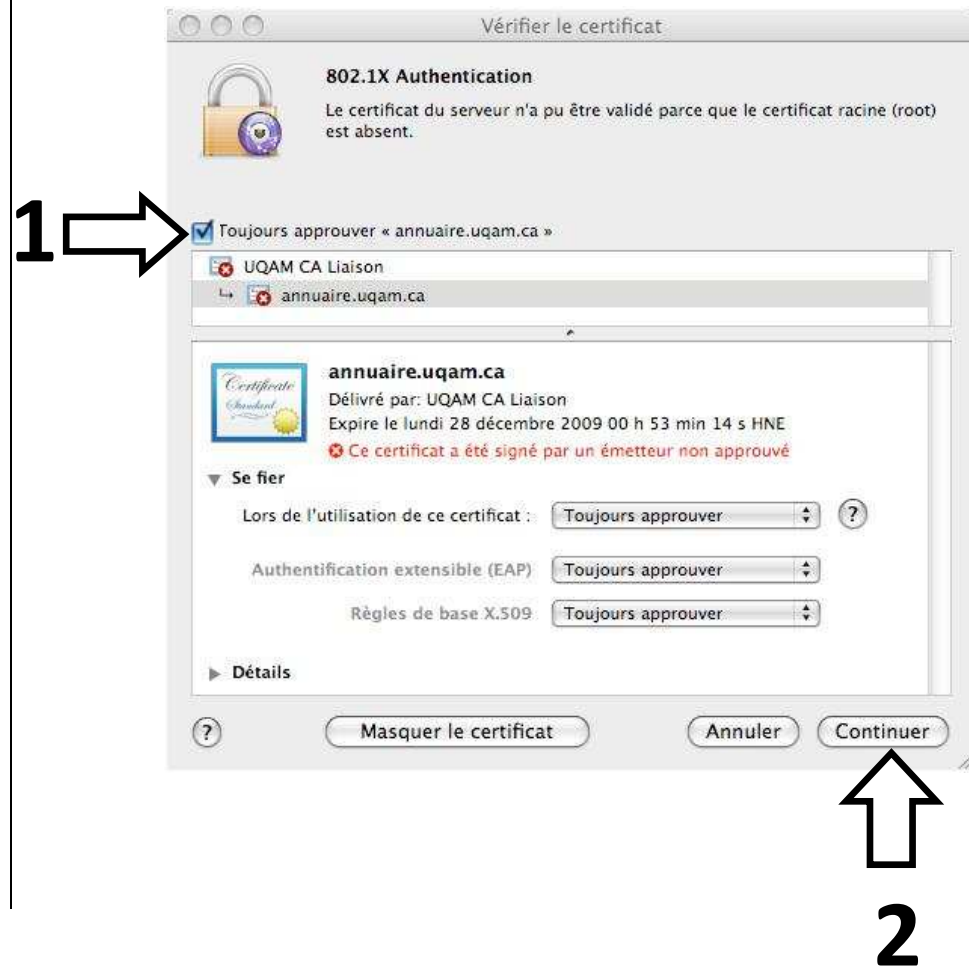
Mais ceci peut varier d'un Mac à l'autre...

Si la fenêtre ci-dessous n'apparaît pas, éteignez et rallumez votre carte réseau sans fil (**Airport**) et elle s'affichera.

Une fois connecté à **UQAM Wi-Fi**, la fenêtre ci-dessous apparaîtra. Cliquez sur **Afficher le certificat**.



- 1- Cochez **Toujours approuver**
- 2- Cliquez sur **Continuer**



Il est possible qu'on vous demande le mot de passe de votre ordinateur. Sinon, la connexion devrait s'établir d'ici quelques secondes.



La connexion devrait s'établir d'ici quelques secondes
Bonne navigation.

Comment effacer l'ancienne configuration ?

Il se peut que de mauvaises informations (utilisateur, mot de passe) aient été entrées par erreur. Voici comment les effacer.

A) Effacer le certificat

1. Allez dans les **Applications**, ensuite dans **Utilitaires**, ensuite dans **Trousseau d'accès**
2. À gauche, faire afficher **Tous les éléments**
3. Effacez tous les éléments portant le nom **UQAM**

B) Effacer la configuration

1. Allez dans **Préférences système**, ensuite dans **Réseau**
2. À gauche, sélectionnez **Air Port**, cliquez sur **Avancé**
3. Dans l'onglet **AirPort**, effacez tous les réseaux **UQAM Wi-Fi**
4. Dans l'onglet **802.1X**, effacez tous les profils utilisateurs nommés **UQAM Wi-Fi**
5. Faites **OK** dans cette fenêtre
6. Faites **Appliquer** les modifications

Voilà toutes les informations ont été effacées.